



MEMORIA AMBIENTAL 2017

SANCISA S.L.
VARGAS DE PUENTE VIESGO
CANTABRIA



Mercedes-Benz

A través de la publicación de esta memoria ambiental, evidenciamos nuestro compromiso de transparencia y respeto al medio ambiente, comunicando a todas las partes interesadas, tanto externas como internas, nuestras circunstancias ambientales y nuestros objetivos con el fin de que todos colaboremos como partícipes activos en nuestra firme estrategia hacia la mejora continua en el área ambiental, dando a conocer el trabajo realizado por las personas que componemos SANCISA S.L.

SUMARIO

• Carta del Administrador	04
• Introducción Ambiental	07
• Desempeño Ambiental	15
• Nuestra apuesta por el futuro	33

CARTA DEL ADMINISTRADOR

Estimado amigo:

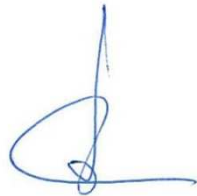
Desde que en el año 1987 SANCISA S.L., se instala en Vargas de Puente Viesgo, nos hemos centrado en ofrecer el mejor servicio posible a nuestros clientes, como no podía ser de otra manera. Mercedes-Benz nos entrega un producto con unos estándares de calidad muy elevados, apostando desde el primer momento de su fabricación por la gestión sostenible. Por lo tanto SANCISA S.L. debe continuar por la misma senda para ser la imagen de Mercedes-Benz.

Creemos en nuestro futuro, pero no es posible si no existe un necesario equilibrio entre tecnología y satisfacción de las necesidades humanas, entre crecimiento y respeto a la naturaleza. Con tu ayuda queremos escribir una nueva página de nuestra historia, por ello es para mí un honor presentar la “Memoria Ambiental de SANCISA S.L.”, que por cuarta vez publicamos.

CARTA DEL ADMINISTRADOR

En esta Memoria, ya se incluye información de nuestro centro de carrocería, así como de las actividades ambientales desarrolladas por nuestra empresa, y de nuestra trayectoria y el compromiso con el entorno.

Para finalizar, me gustaría agradecer a todos los que formamos parte de este proyecto industrial, su colaboración en la consecución de los objetivos propuestos, ya que sin ellos los resultados expuestos en la presente Memoria Ambiental, no hubiera podido conseguirse.



Administrador: JULIO SAIZ GONZALEZ

NUESTRO EQUIPO DE PERSONAS



INTRODUCCION AMBIENTAL

SANCISA S.L. está especializada en la actividad de postventa de vehículos industriales ligeros y pesados, turismos, autobuses, y Unimog, de la marca MERCEDES-BENZ, siendo taller autorizado de la misma, incluido carrocería (chapa y pintura). Las instalaciones se asientan sobre una superficie de unos 9700 metros cuadrados, en la localidad de Vargas de Puente Viesgo, disponiendo a fecha del informe de una plantilla de 52 empleados.

Somos una empresa comprometida con el medio ambiente, que implantó hace más de 10 años un Sistema Integrado de Gestión de calidad y medio ambiente, basado en el cumplimiento de las normas internacionales ISO. Dichas normas definen los estándares de calidad y medio ambiente más exigentes. La organización de nuestro Centro en esta materia se sustenta en el propio Administrador, el cual delega el control y organización del Sistema Integrado de Gestión , en el responsable de calidad, medio ambiente y seguridad.







Certificación matricial de la Red Mercedes-Benz

Mercedes-Benz fue una de las primeras marcas en implantar un Sistema Integrado de Gestión en su red, siendo éste el punto de partida para el cumplimiento de los requisitos legales y reglamentarios de todos nuestros procesos y gracias a él optimizamos día a día nuestros procedimientos, siendo líderes en la satisfacción de los clientes.

Este sistema está basado en las normas ISO de gestión de calidad y del medio ambiente (9001 y 14001) y ha sido certificado mediante un sistema matricial desde 2003 por el organismo certificador TÜV.

Anualmente dicho organismo, realiza auditorias en las cuales verifican el cumplimiento con los requisitos de las normas ISO indicadas.

Cumplimiento de requisitos legales



SANCISA S.L., en uno de sus principios de su Política, establece que se compromete a realizar el cumplimiento de los requisitos legales y reglamentarios inherentes a nuestra actividad, tanto para el medio ambiente como para aquellos otros que nos afecten, poniendo a disposición los medios materiales y técnicos que se necesiten.

Para garantizar el continuo conocimiento y obtención de la legislación comunitaria, nacional, autonómica y local aplicable, se cuenta con una base de datos actualizada.

Establecimiento y seguimiento de objetivos e indicadores ambientales

Como consecuencia del compromiso de SANCISA S.L. con el medio ambiente, se establecen de forma periódica objetivos e indicadores dentro de dicho ámbito. Los objetivos se establecen en el ánimo de eliminar, reducir o mejorar los impactos producidos en la actividad diaria bien a través de Mercedes-Benz España o bien a nivel particular. En cambio los indicadores ambientales, cuantifican la evolución en el tiempo de la protección ambiental de la empresa, determinando tendencias y permitiendo la corrección inmediata si fuera necesario (consumo agua/nº horas productivas; consumo electricidad/m2 superficie afectada, etc.).

Durante el año 2017, se establece como objetivo, la reducción de al menos el 10% de la cantidad generada de residuo de envases metálicos contaminados /nº pasos de vehículo respecto al año 2016, obteniendo una reducción del 18,75%.

Crecimiento sostenible y valor añadido

En nuestra organización se apuesta continuamente por el crecimiento o desarrollo sostenible, creando futuro para todos sin perder de vista el presente, porque creemos que es posible ejercer la actividad industrial con éxito desde un balance social sincero con la naturaleza y el entorno en el cual vivimos, de forma que podamos aportar un valor añadido a nuestros clientes que nos puedan diferenciar de nuestros competidores.

Alcance de la Memoria Ambiental

Aunque se trata de la cuarta edición de la Memoria Ambiental, indicar que hay datos incluidos que puede hacer referencia a años anteriores como consecuencia de tener que realizar una exposición más generalizada de los mismos. Será la primera edición en la que incluiremos datos referentes a la instalación dedicada a Carrocería (chapa y pintura), en el afán de hacerlo extensible a toda la organización

Esta Memoria Ambiental está redactada por el personal del departamento de calidad y medio ambiente, para lo cual puede dirigirse al siguiente correo electrónico: jesus.sancisa@mercedes-benz.es

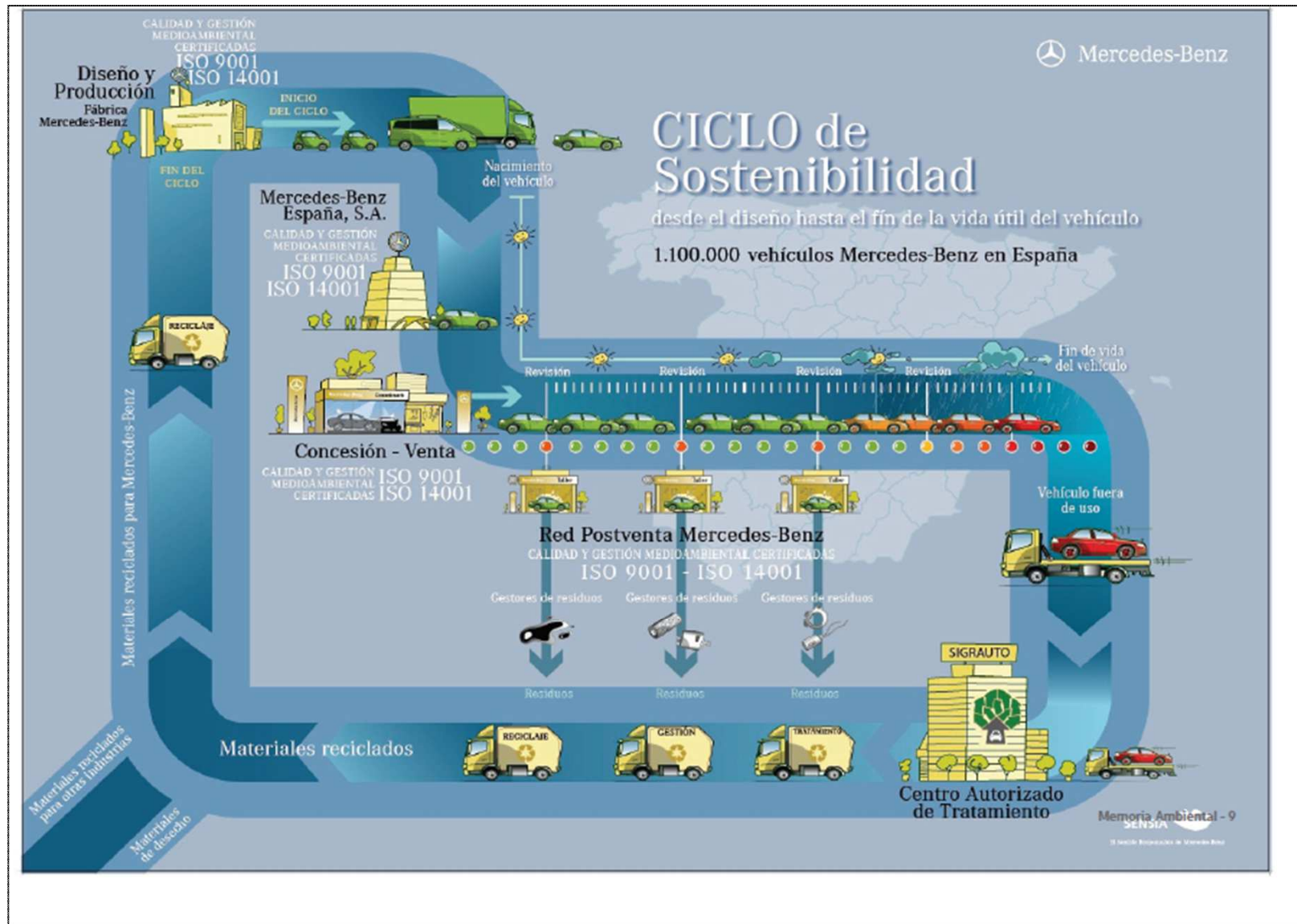
DESEMPEÑO AMBIENTAL

Mercedes-Benz diseña y produce nuestros vehículos pensando desde el principio en el reciclaje de todos sus componentes hasta el final de su vida útil. La gran mayoría de nuestra gama de vehículos es reciclable a un 95%. En nuestra organización disponemos de procesos de trabajo estandarizados, profesionales bien formados y todo ello cumpliendo la legislación ambiental y de seguridad aplicable.

Gestionamos la totalidad de los residuos atendiendo a la naturaleza, mejor posibilidad de reciclaje y recuperación. Controlamos nuestros vertidos y emisiones atmosféricas.

Todos nuestros vehículos, cuando terminan su ciclo de vida, son llevados a centros autorizados por SIGRAUTO donde, antes del reciclaje total, es necesario extraer todos sus componentes; es decir, descontaminar y transformar el vehículo en elementos reutilizables. Dichos elementos son reciclados y llevados de nuevo a las fábricas.

DESEMPEÑO AMBIENTAL

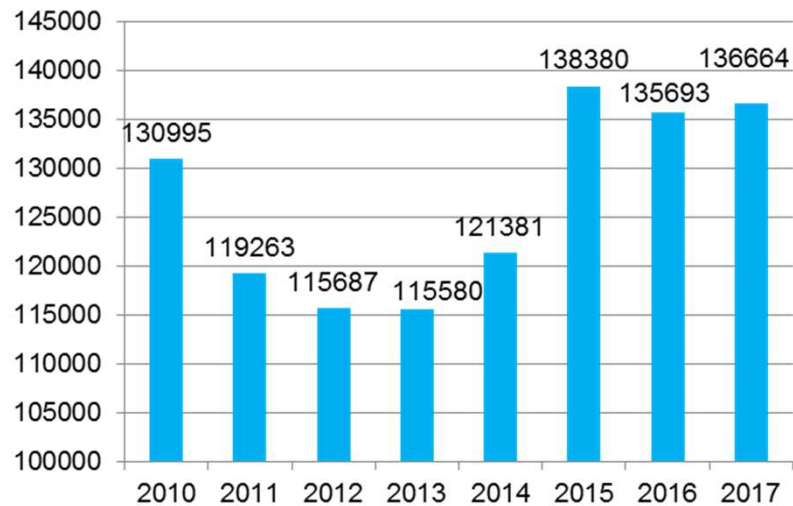


DESEMPEÑO AMBIENTAL

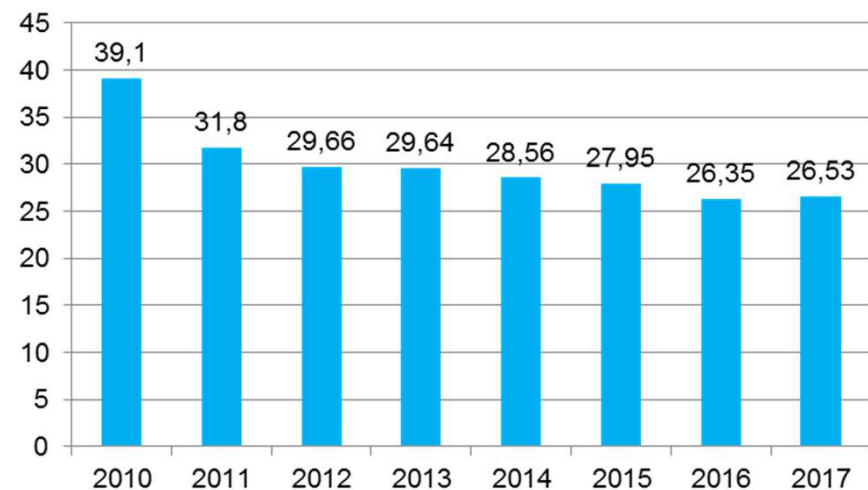
CONSUMO DE ELECTRICIDAD

Ya en 2011 realizamos acciones encaminadas a la reducción de consumos de energía eléctrica de un 8,96%, con el cambio de luminarias de la nave de taller de industriales pesados, a otras de menor consumo y con la distribución de interruptores de encendido de ambas por zonas independientes. En 2012, se colocan sensores de presencia en diversas zonas de oficinas de taller y se dota de fluorescentes con tecnología led al almacén de recambios y en el año 2015 en las oficinas generales. En el 2017 el aumento ha sido mínimo, motivado principalmente por la climatología adversa, que motivó días muy fríos y nublados.

Consumo electricidad 2010-2017 en KW



Consumo electricidad KW/M2 superficie afectada

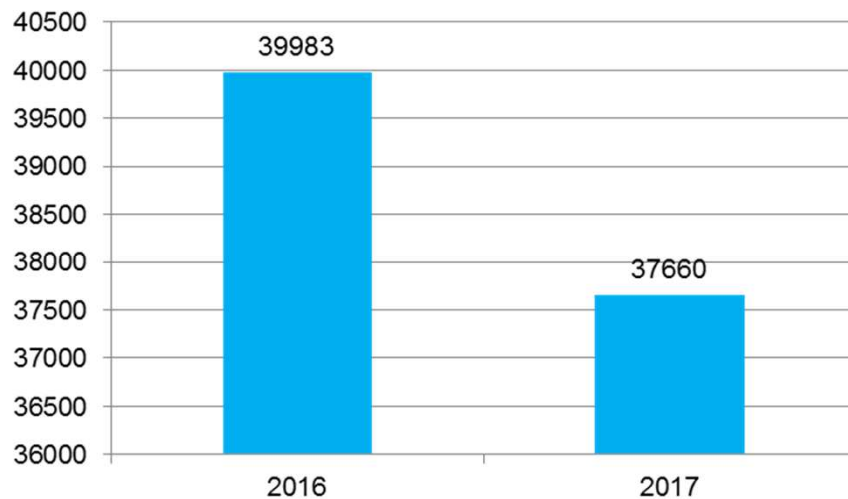


DESEMPEÑO AMBIENTAL

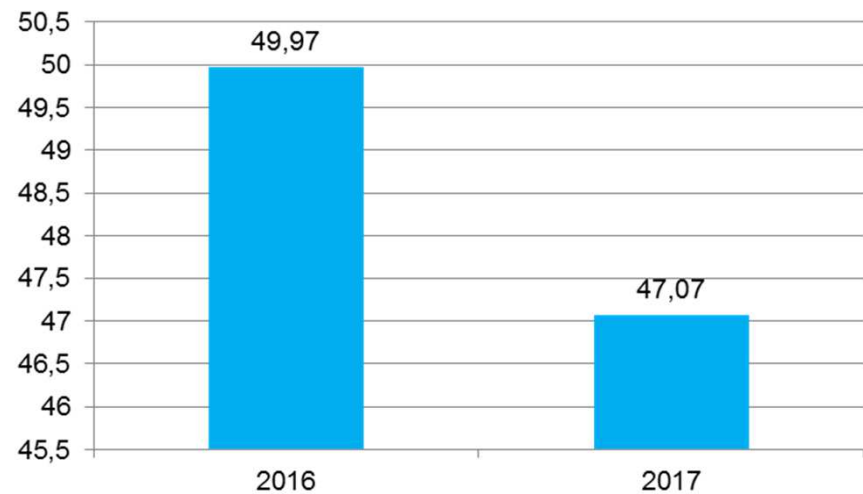
CONSUMO DE ELECTRICIDAD

En el Centro de Carrocería (chapa y pintura) se ha producido un descenso del consumo eléctrico del 5,80% respecto al 2016, motivado principalmente por la concienciación del personal racionalizando el uso del mismo. No obstante es una actividad que se espera vaya en aumento, por lo que es posible que en el futuro puedan variar estos indicadores

Consumo electricidad 2016-2017 en KW



Consumo electricidad KW/M2 superficie afectada



DESEMPEÑO AMBIENTAL

CONSUMO DE AGUA

Se consume agua de la red de suministro municipal en todos los procesos del taller, lavado de piezas, mantenimiento y limpieza de talleres, vestuarios, aseos y oficinas. En el año 2017 consumimos un total de 360 m³, lo que ha supuesto un consumo medio por hora trabajada de 0,0151 (+5,59% respecto al 2016). De los datos que mostramos, es a partir de 2012 cuando se aumenta el consumo como consecuencia de la inclusión de la nueva actividad de turismos, pero es a partir de ahí cuando se toman acciones para reducirlo siendo hasta la fecha eficaces (control quincenal de consumos y vigilancia de posibles pérdidas por los distintos puntos de la red)

	2011	2012	2013	2014	2015	2016	2017
Consumo agua en M3	240	347	335	346	368	359	360
Consumo agua en M3/horas prod.	0,0111	0,0184	0,0157	0,0156	0,0152	0,0143	0,0151

DESEMPEÑO AMBIENTAL

CONSUMO DE AGUA

En el Centro de Carrocería también se consume agua de la red de suministro municipal utilizada básicamente para mantenimiento y limpieza de vestuarios, aseos y oficinas. En el año 2017 consumimos un total de 82 m3, lo que ha supuesto un consumo medio por hora trabajada de 0,133 (-13,07% respecto al 2016). Básicamente, este descenso creemos que ha sido motivado por la concienciación del personal tras reunión de sensibilización sobre consumos de distinto ámbito.

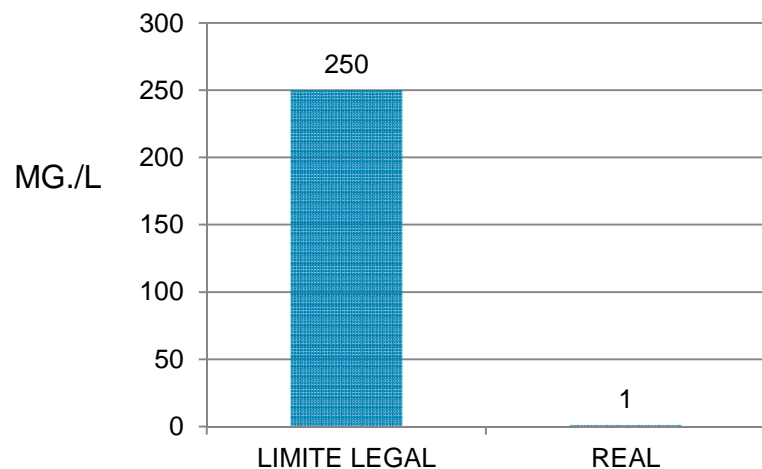
	2016	2017
Consumo agua en M3	71	82
Consumo agua en M3/horas prod.	0,153	0,133

DESEMPEÑO AMBIENTAL

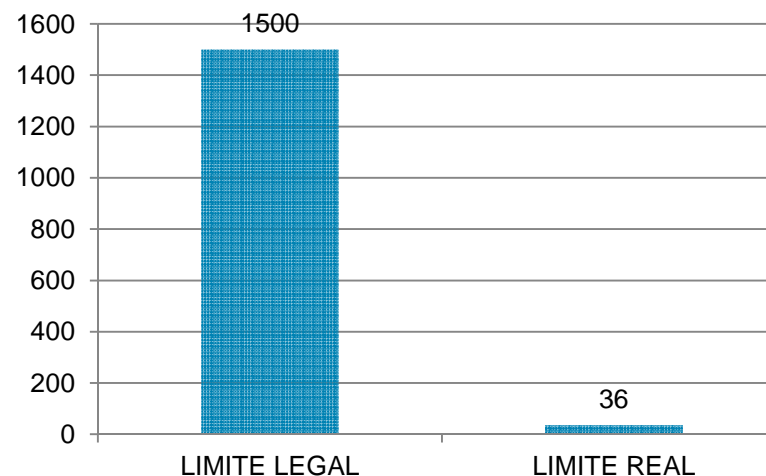
VERTIDOS

Nuestro objetivo es la mejora de la calidad del vertido de agua a la red, de ahí la instalación del conjunto de depuración completo de aguas residuales (físico-químico y biológico) cuya función es eliminar la mayor parte posible de aceites y materia orgánica de forma que nos garantice el cumplimiento legal e incluso mejore éste ampliamente. Desde que entró en funcionamiento los niveles mejoraron enormemente, siendo significativamente inferiores a los legalmente establecidos.

ACEITES Y GRASAS



DQO



DESEMPEÑO AMBIENTAL

RESIDUOS PELIGROSOS

A continuación mostramos los datos de kg. de residuos peligrosos generados hasta el 2017 del Centro de mecánica y electricidad y del Centro del carrocería.

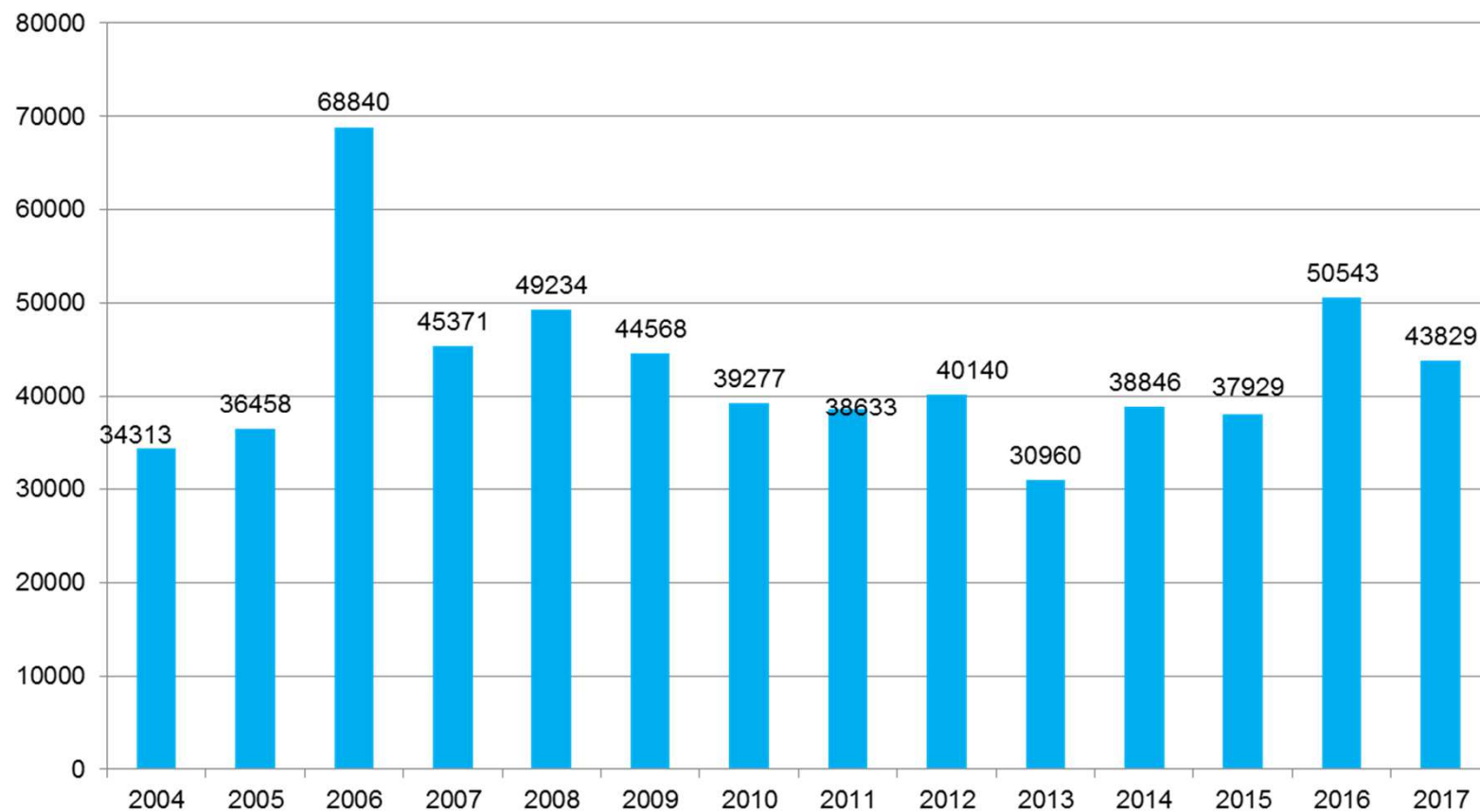
Considerando que nuestra actividad no se puede considerar como fabril, depende continuamente de la cantidad de vehículos que entren en nuestras instalaciones, por lo que cuanto mayor sea, ciertos residuos aumentarán sin poder hacer nada por evitarlo, al igual que cuando se realizan las limpiezas de separador de HC de manera bienal.

No obstante, desde que el sistema de gestión ambiental entró en funcionamiento, a lo largo de estos años y tras diversos planes de minimización (reutilización de absorbentes, utilización de envases retornables, aumento de plazo de retirada de disolvente de limpieza de piezas, etc.), se han conseguido disminuciones en diversos de ellos.

DESEMPEÑO AMBIENTAL

RESIDUOS PELIGROSOS

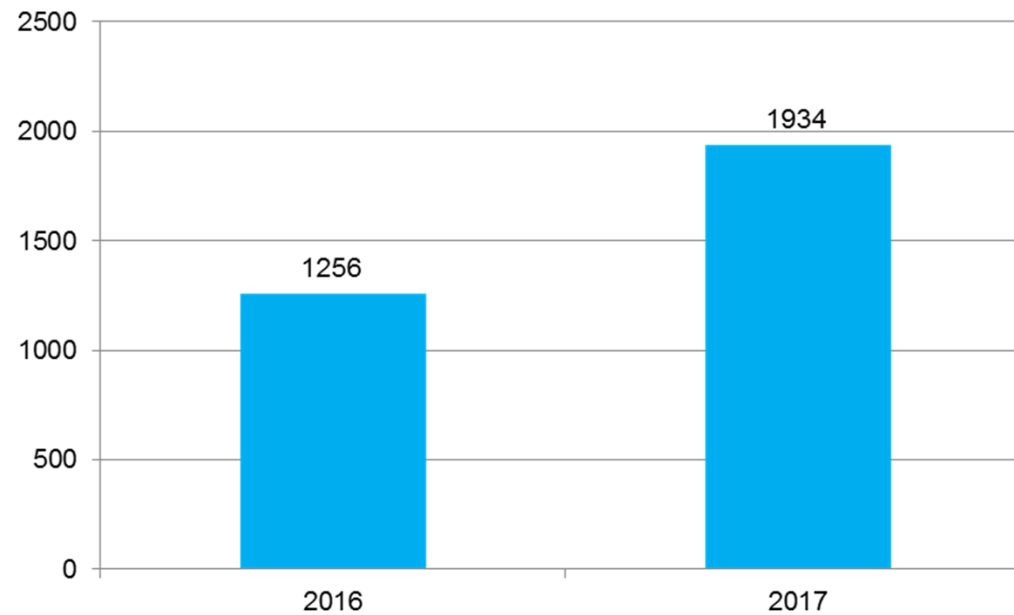
TOTAL KG. DE RESIDUOS PELIGROSOS (Centro de Mecánica)



DESEMPEÑO AMBIENTAL

RESIDUOS PELIGROSOS

TOTAL KG. DE RESIDUOS PELIGROSOS (Centro de Carrocería)



DESEMPEÑO AMBIENTAL

RESIDUOS

La reducción de los residuos generados por la actividad y su correcta gestión supone un importante reto para nosotros. De unos años a esta parte SANCISA S.L. ha sido testigo de una exitosa implantación de la gestión de residuos tan necesaria para el cuidado del medio ambiente. Hemos montando puntos limpios en nuestro centro, consistentes en zonas propias para el segregado y almacenamiento de los residuos para su correcta gestión mediante gestores autorizados. Hemos impulsado las buenas prácticas a través de la formación y la sensibilización y de este modo hemos podido disminuir la producción de residuos



DESEMPEÑO AMBIENTAL

¿SABIAS QUE....

Para dar respuesta a las exigencias ambientales que afectan a las empresas fabricantes del sector de la automoción, el grupo Daimler, fundó el sistema denominado MeRSY Recycling System.

Este sistema propio de reciclado nos ayuda a garantizar que un número cada vez mayor de las piezas y componentes usados por Mercedes-Benz son recogidos y enviados a reciclaje.

SANCISA S.L. está adscrito a este sistema mediante el cual entrega sus residuos a gestores autorizados incluidos los de MeRSY.





En nuestras instalaciones disponemos de distintos tipos de contenedor para la segregación de los distintos residuos gestionados por MeRSy. Una vez completados dichos contenedores, toda una red de gestores autorizados se encargan de su traslado y posterior tratamiento.



En el Centro de Carrocería, anexo al de mecánica y electricidad, también disponemos de distintos tipos de contenedor para la segregación de los distintos residuos gestionados por MeRSY. Una vez completados dichos contenedores, se realizará su traslado y posterior tratamiento.



Este sistema propio de reciclado de Mercedes-Benz nos ayuda a garantizar la trazabilidad de la gestión de los residuos adscritos al mismo, así como minimizar en gran parte los costes de la realización de dicha gestión, pues de no existir, estos se superarían ampliamente.

DESEMPEÑO AMBIENTAL

¿SABIAS QUE....



SANCISA S.L. como productor de residuos de aceite usado, entrega el mismo a gestores autorizados por el Sistema de Gestión de aceites usados **SIGAUS** (el 97% del aceite recogido se valoriza de una forma o de otra)



Para la gestión de los neumáticos usados, estamos también adheridos a un Sistema de Gestión de Neumáticos Fuera de uso **SIGNUS** (más del 90% del residuo se dedica a reciclaje y valorización material y energética)

DESEMPEÑO AMBIENTAL

PREMIO A LA EXCELENCIA

Hemos fijado metas que nos permiten hacer de la sostenibilidad un aspecto firmemente integrado de nuestras operaciones.

Como resultado a este esfuerzo, nuestra empresa ha obtenido recientemente el Premio SENSIA 2016 otorgado por Mercedes-Benz España y también durante los años 2007 y 2008 y anteriormente en los años 2003 y 2004 en la versión CSM Estrella, como reconocimiento a nuestra total implicación en la búsqueda de la excelencia y el buen hacer de nuestro Sistema Integrado de Gestión.



DESEMPEÑO AMBIENTAL

APUESTA POR LAS PERSONAS. PORQUE ELLAS SON LO MAS IMPORTANTE.....

Por eso desde el principio las hemos involucrado en este camino, mediante la sensibilización a través de Jornadas de carácter anual.

SANCISA S.L. ha realizado actividades enfocadas a transmitir nuestro compromiso al resto de personas,

manifiestándose en proyectos sociales, colaborando firmemente con la CRUZ ROJA y la Hermandad de Donantes de Sangre.





NUESTRA APUESTA POR EL FUTURO

SIEMPRE CON EL OBJETIVO DE SATISFACER A NUESTROS CLIENTES CON LA MAYOR RESPONSABILIDAD Y LA CALIDAD ESPERADA

Siendo el balance positivo, somos conscientes de que hay que seguir avanzando, y que todavía queda camino por recorrer. En esta dirección continuamos trabajando en colaboración con nuestra marca Mercedes-Benz España.

Nos comprometemos a realizar nuestras actividades presentes y futuras dentro del respeto al medio ambiente, esforzándonos para conservar los recursos y prevenir la contaminación, minimizando el impacto ambiental y la generación de residuos.

Agradecemos la confianza depositada en SANCISA S.L. y esperamos servirles siempre conforme a sus expectativas.